

# MT-D3系列 机械式安全门锁



CE SIL

- 含有符合SIL3和PLe机械安全认证的抗氧化触点；
- 适用于标准负载和微小负载的安全门锁；
- 接线简单，节省劳动力，更换方便。



# MT-D3系列安全门锁

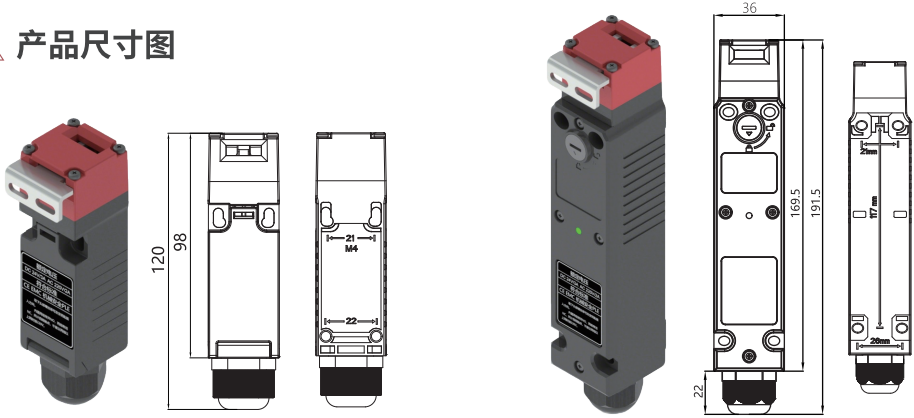
## 产品参数



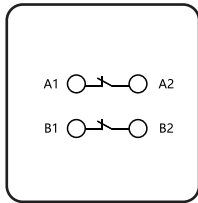
型号		MT-D3NS	MT-D3SL-DS	MT-D3SL-DK
		小型安全门开关	电磁锁定安全门开关	电磁锁定安全门开关
联锁型类型		2NC钥匙监控	2NC钥匙监控+1NC锁定监控	2NC钥匙监控+1NC锁定监控
锁定方式		-	电磁锁定机械释放	机械锁定电磁释放
供电电压		电磁线圈DC24V / 指示灯DC24V/触点DC、AC10-230V		
寿命	机械	100万次		
	电气	<标准型> 50万次以上(AC250V 3A、电阻负载) *3 <强拉力型> 10万次以上(AC250V 10A、电阻负载) 30万次以上(AC250V 10A、电阻负载)		
认证标准		符合CE、PLe认证		
强制断开力		锁定力1300N以上		
强制断开预行程		10mm以上		
接点电阻		25mΩ以下		
最小适用负载		DC5V 1mA电阻负载(N水准参考值)		
额定绝缘电压(Ui)		300V		
额定频率		50/60Hz		
防触电保护等级		Class II (双重绝缘)		
污染度(使用环境)		3 (EN60947-5-1)		
脉冲耐压	同极端子间	2.5 kV		
	异极端子间	4 kV		
	各端子与不带电金属部间	6 kV		
绝缘电阻		100MΩ以上		
耐震动	接点间隔	2 × 2mm以上		
耐冲击	误动作	10 ~ 55Hz, 单振幅0.75mm		
	耐久	1,000m/s <sup>2</sup> 以上		
误动作		300m/s <sup>2</sup> 以上		
条件短路电流		100A (EN60947-5-1)		
额定开放热电流 (Ith)		10A (EN60947-5-1)		
使用环境温度		-30 ~ 70° C (无结冰)		
使用环境湿度		95%以下		
质量		约96g		

# MT-D3系列安全门锁

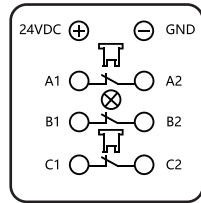
## 产品尺寸图



## 产品接线图



MT-D3NS



MT-D3SL

## 配件尺寸图



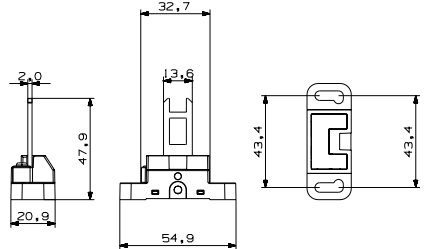
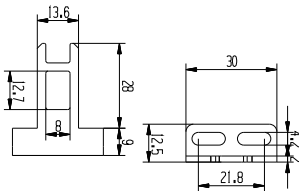
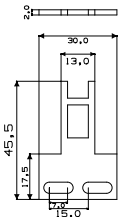
平插钥匙K1



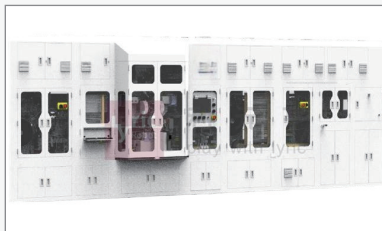
直角钥匙K2



活动钥匙K5



## MT-D3系列 适用场景



锂电行业 (激光切叠一体机)

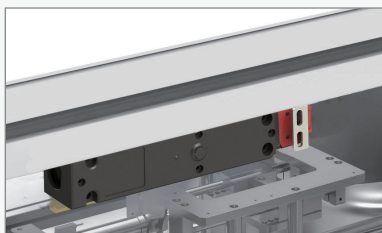


半导体行业 (清洗检测一体机)

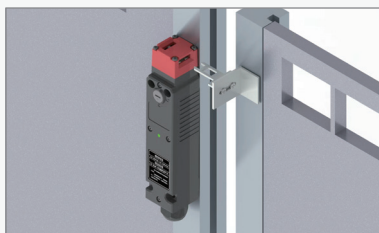


3C电子行业 (零部件组装线体)

## 使用案例



设备舱门盖板



工厂安全围栏